

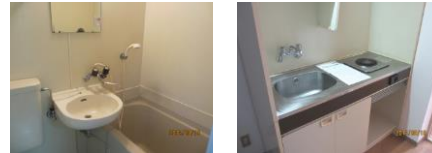
蕨市塚越 パレプランシェ賃貸マンション

JR京浜東北線・根岸線 西川口駅下車 徒歩8分  
 コンビニ、スーパー、病院、公園などの商業施設が近く、便利です



◆一人暮らしの人におすすめ◆  
 耐震性の鉄筋コンクリート造  
 西川口駅東口から近く便利!

◆初期費用が抑えられます◆  
 礼金・敷金ゼロで募集  
 鍵交換は任意、有料で交換します



住みやすい閑静な住宅街

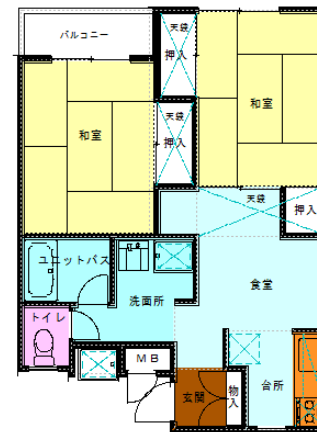
近隣に大型スーパー  
 蕨公園で春は桜まつり



マックスバリュ  
 蕨店 徒歩4分



パレプラン 106、206、306号



現地案内図



蕨市民公園  
 徒歩6分



セブンイレブン  
 徒歩2分

是非一度ご覧ください ※現況と図面に相違がある場合は現況優先とします

|       |             |
|-------|-------------|
| 物件    | マンション       |
| 最寄駅   | 西川口駅        |
| 間取タイプ | 2DK         |
| 賃貸条件  | 賃料 76,000円～ |
|       | 礼金0 敷金0     |

|     |  |                    |
|-----|--|--------------------|
| 所在地 | 埼玉県蕨市塚越5-39-6  |                    |
| 交通  | JR京浜東北線西川口駅<br>徒歩 8分   |                    |
| 建物  | 建物名  | パレプランシェ2DK         |
|     | 構造・規模  | 鉄筋コンクリート3階建        |
|     | 使用部分   | 43.0m <sup>2</sup> |
|     | 間取内訳   | 左記参照               |
| 築年月 | 昭和60年3月  | 契約期間 2年            |
| 管理費 | 4,000円(水道代込)   |                    |
| 駐車場 | 無  |                    |
| 現況  | 賃貸中  | 入居日 平成29年 月 日      |
| 本体  | 都市ガス インターネット BS CATV   |                    |
| 設備  | エアコン、駐輪場 防犯カメラ   |                    |
| 各戸  | TVモニタ付インターホン 照明器具  |                    |
| 設備  | ガスコンロ、独立洗面台  |                    |
| 設備  | ●家賃保証加入 ●火災保険加入2年<br>●スーパー徒歩2分、コンビニ徒歩1分<br>●クリーニング代35,000円 契約時<br>●室内洗濯機置き場<br>●外国籍の方要相談 |                    |



埼玉県南部を中心とした、アパート・マンションの賃貸物件情報  
**株式会社プランニング**

〒332-0035 埼玉県川口市西青木1-24-5

TEL 048-254-8523 FAX 048-255-2110 e-mail: info@planning-1986.co.jp