

川口市並木 アパート「ファインC」

JR京浜東北線・根岸線 西川口駅下車 徒歩6分  
 コンビニ、スーパー、小学校、公園などの商業施設が近く便利です



◆ **カップル人気、おすすめ** ◆  
 日当たり良好、きれいな外観  
 西川口駅東口から近く便利!

◆ **初期費用が抑えられます** ◆  
 礼金・敷金ゼロで募集  
 鍵交換は任意、有料で交換します



住みやすい閑静な住宅街

駅前に中型スーパー  
 駐輪場、駐車場有 (要確認)

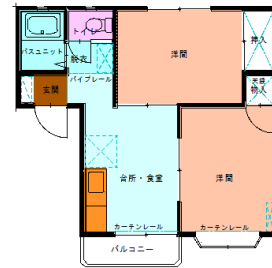


大型ショッピングモール  
 アリカ川口 徒歩8分



ファインC101 C102号

101号



102号



現地案内図



東武ストア  
 徒歩5分



セブンイレブン  
 徒歩2分

是非一度ご覧ください ※現況と図面に相違がある場合は現況優先とします

物件	アパート
最寄駅	西川口駅
間取タイプ	2DK
賃貸条件	賃料 72,000円～
	礼金0 敷金0

所在地	埼玉県川口市並木1-20-11		
交通	JR京浜東北線西川口駅 徒歩 6分		
建物	建物名	ファインC 1階	
	構造・規模	木造2階建	
	使用部分	39.6m <sup>2</sup>	
	間取内訳	左記参照	
築年月	平成2年1月	契約期間	2年
管理費	2,000円		
駐車場	有(要確認)		
現況	賃貸中	入居日	平成29年 月 日
本体	都市ガス インターネット BS CATV		
設備	駐輪場 WiFiモデム貸出可 Bフレッツ		
各戸	エアコン モニタ付インタホン		
設備	●火災保険加入 ●家賃保証加入 ●コンビニ徒歩1分 スーパー徒歩4分 ●クリーニング代30,000円 契約時 ●外国籍の方要相談		



埼玉県南部を中心とした、アパート・マンションの賃貸物件情報  
**株式会社プランニング**

〒332-0035 埼玉県川口市西青木1-24-5

TEL 048-254-8523 FAX 048-255-2110 e-mail: info@planning-1986.co.jp