

川口市西青木 アパート「ソフィア」

JR京浜東北線・根岸線 西川口駅下車 徒歩6分
 コンビニ、スーパー、公園などの商業施設が近く便利です



◆一人暮らしの人におすすめ◆
 日当たり良好、きれいな外観
 西川口駅東口から近く便利!

◆初期費用が抑えられます◆
 礼金・敷金ゼロで募集中
 鍵交換は任意、有料で交換します



住みやすい閑静な住宅街

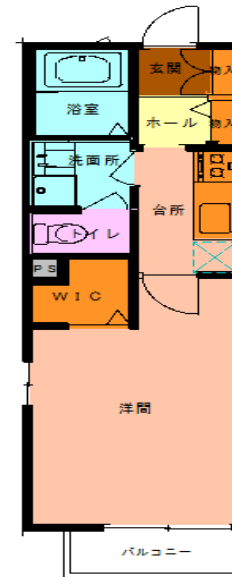
駅前に中型スーパー



大型ショッピングモール
 アリオ川口 徒歩8分



ソフィア 201~205 号



現地案内図



東武ストア
 徒歩5分



セブンイレブン
 徒歩2分

壁側の窓 205号は反対側に 202,203号はありません

是非一度ご覧ください ※現況と図面に相違がある場合は現況優先とします

| | |
|-------|-------------|
| 物件 | アパート |
| 最寄駅 | 西川口駅 |
| 間取タイプ | 1K |
| 賃貸条件 | 賃料 68,000円~ |
| | 礼金0 敷金0 |

| | | | |
|------|---|------------------|-----------|
| 所在地 | 埼玉県川口市西青木1-25-7 | | |
| 交通 | JR京浜東北線西川口駅 徒歩 6分 | | |
| 建物 | 建物名 | ソフィア 2階 | |
| | 構造・規模 | 木造2階建 | |
| | 使用部分 | 28m ² | |
| | 間取内訳 | 左記参照 | |
| 築年月 | 平成2年1月 | 契約期間 | 2年 |
| 管理費 | 2,000円 | | |
| 駐車場 | 無 | | |
| 現況 | 賃貸中 | 入居日 | 平成29年 月 日 |
| 本体設備 | 都市ガス BS CATV ガスコンロ 馬車輪場 | | |
| 各戸設備 | エアコン 独立洗面台 浴室乾燥 追い焚き ウォシュレットトイレ モニタ付インタホン | | |
| 設備 | ●保険会社加入 ●火災保険加入2年 ●コンビニ徒歩1分 ●クリーニング代35,000円 契約時 ●室内洗濯機置き場 ●外国籍の方要相談 | | |



埼玉県南部を中心とした、アパート・マンションの賃貸物件情報
株式会社プランニング

〒332-0035 埼玉県川口市西青木1-24-5

TEL 048-254-8523 FAX 048-255-2110 e-mail: info@planning-1986.co.jp