

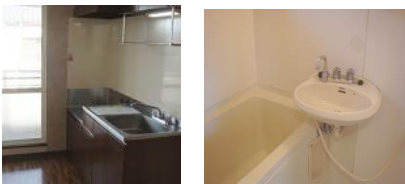
川口市西青木 アパート「Ami」

JR京浜東北線・根岸線 西川口駅下車 徒歩6分
 コンビニ、スーパー、小学校、公園などの商業施設が近く便利です



◆ **カップル人気、おすすめ** ◆
 日当たり良好、きれいな外観
 西川口駅東口から近く便利!

◆ **初期費用が抑えられます** ◆
 礼金・敷金ゼロで募集中
 鍵交換は任意、有料で交換します



住みやすい閑静な住宅街

駅前に中型スーパー

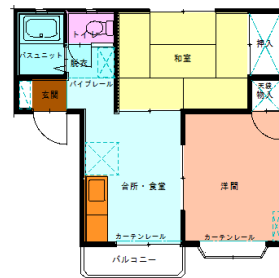


大型ショッピングモール
 アリオ川口 徒歩8分

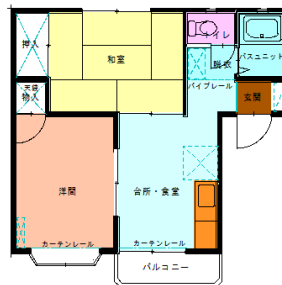


201号

Ami 201 202号



202号



現地案内図



東武ストア
 徒歩5分



セブンイレブン
 徒歩2分

是非一度ご覧ください ※現況と図面に相違がある場合は現況優先とします

物件	アパート
最寄駅	西川口駅
間取タイプ	2DK
賃貸条件	賃料 74,000円～
	礼金0 敷金0

所在地	埼玉県川口市西青木1-24-6		
交通	JR京浜東北線西川口駅 徒歩 6分		
建物	建物名	Ami	
	構造・規模	木造2階建	
	使用部分	39.6m ²	
	間取内訳	左記参照	
築年月	平成2年1月	契約期間	2年
管理費	2,000円		
駐車場	有(要確認)		
現況	賃貸中	入居日	平成29年 月 日
本体 設備	都市ガス インターネット BS CATV Bフレッツ WiFiモデム貸出可		
各戸 設備	エアコン モニタ付インターフォン		
設備	●家賃保証加入 ●火災保険加入2年 ●コンビニ徒歩1分 スーパー徒歩4分 ●クリーニング代30,000円 契約時 ●外国籍の方要相談		



埼玉県南部を中心とした、アパート・マンションの賃貸物件情報
株式会社プランニング

〒332-0035 埼玉県川口市西青木1-24-5

TEL 048-254-8523 FAX 048-255-2110 e-mail: info@planning-1986.co.jp